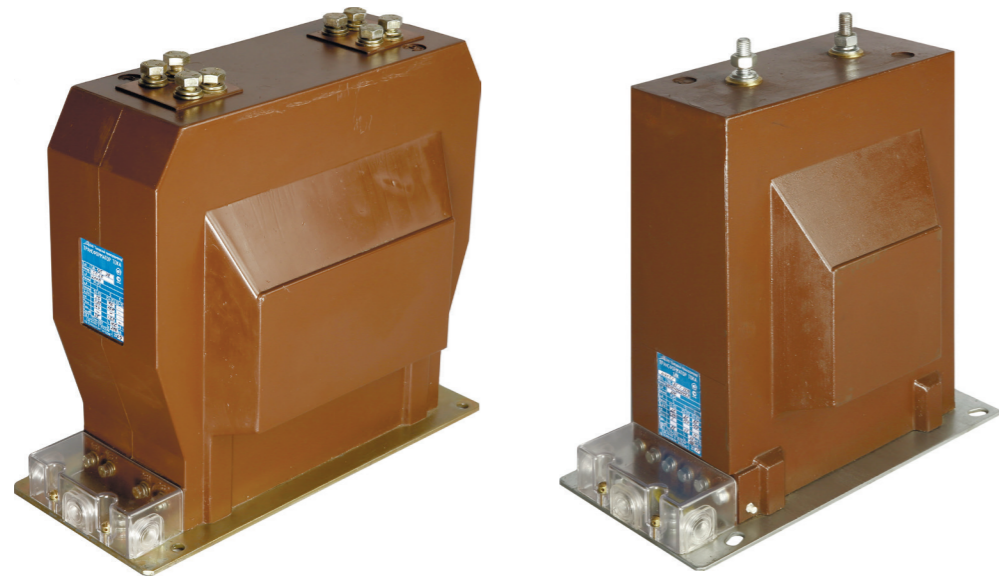


ТЛК-СТ-35 (ТЛК-35)



ТЛК-СТ-35

ТЛК-СТ-35-1

Трансформатор тока ТЛК-СТ-35 опорный предназначен для передачи сигнала измерительной информации измерительным приборам и устройствам защиты и управления, для изолирования цепей вторичных соединений от высокого напряжения в комплектных электрических устройствах внутренней установки (КРУ, КРУН, КСО) переменного тока на класс напряжения 20 кВ.

Трансформатор изготавливается в исполнении У и Т категории размещения 2 или 3 по ГОСТ 15150-69.

Технические параметры

Таблица 11. Технические параметры трансформаторов тока ТЛК-СТ-35

Параметр	Значение		
		1	1.2
Конструктивное исполнение	-	1	1.2
Номинальное напряжение, кВ	35		
Наибольшее рабочее напряжение, кВ	40,5		
Номинальная частота, Гц	50		
Номинальный первичный ток, А	5-2500	5-2000	5-2500
Номинальный вторичный ток, А	1; 5*		
Количество вторичных обмоток	2-3	2-4	2-5
Номинальная вторичная нагрузка обмоток с коэффициентом мощности $\cos \varphi_2=0,8$, ВА:			
- для учета и измерения	10*		
- для защиты	15*		
Класс точности обмоток:			
- для учета и измерения	0,2S; 0,2; 0,5S; 0,5		
- для защиты	5P; 10P*		
Ток односекундной термической стойкости, кА	0,35-40		

Ток электродинамической стойкости, кА	1,54-100
Номинальный коэффициент безопасности приборов обмотки для измерения	2-20
Номинальная предельная кратность обмотки для защиты	10*

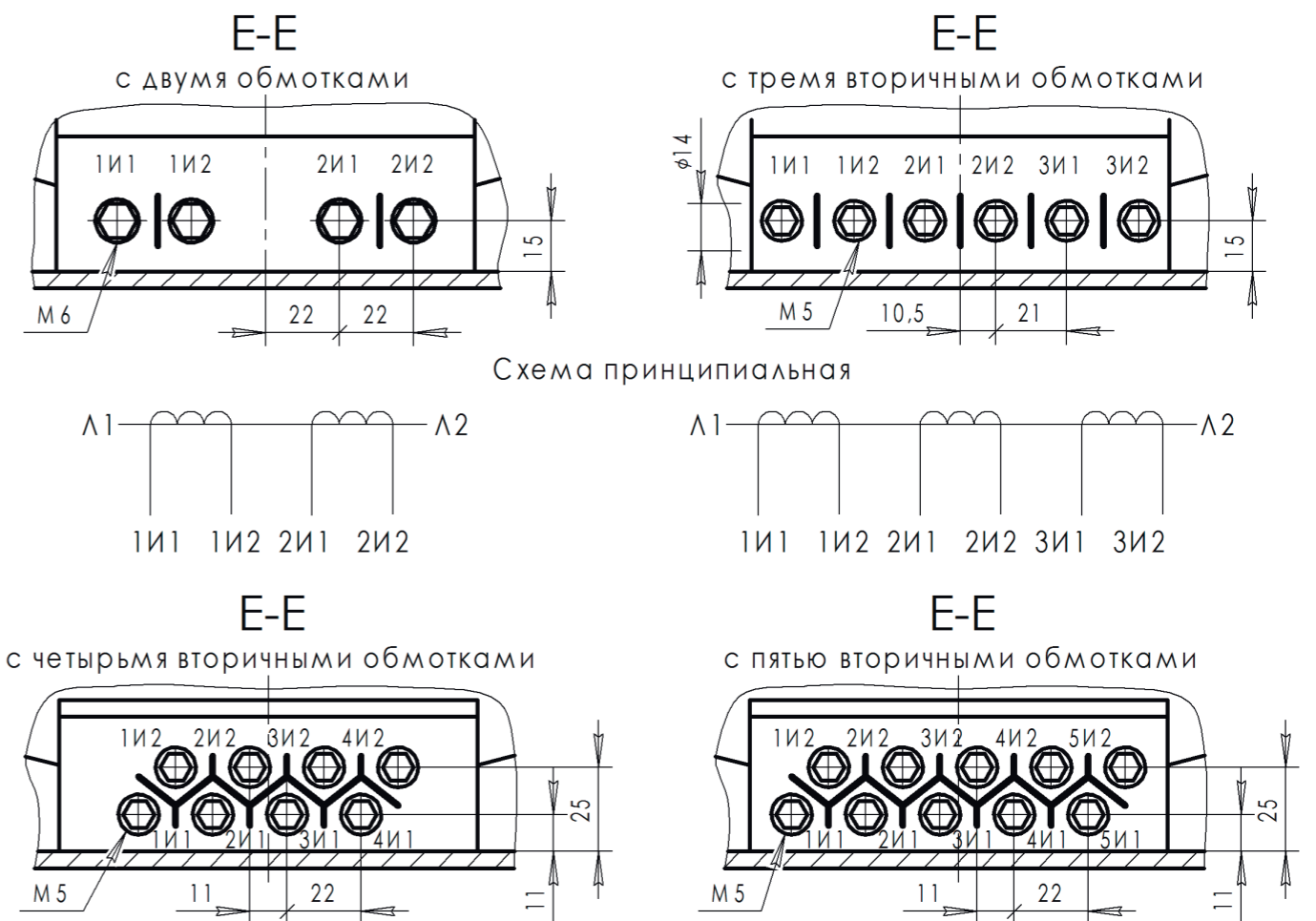
* стандартное значение

В соответствии с заказом могут поставляться трансформаторы с техническими характеристиками, отличающимися от типовых.

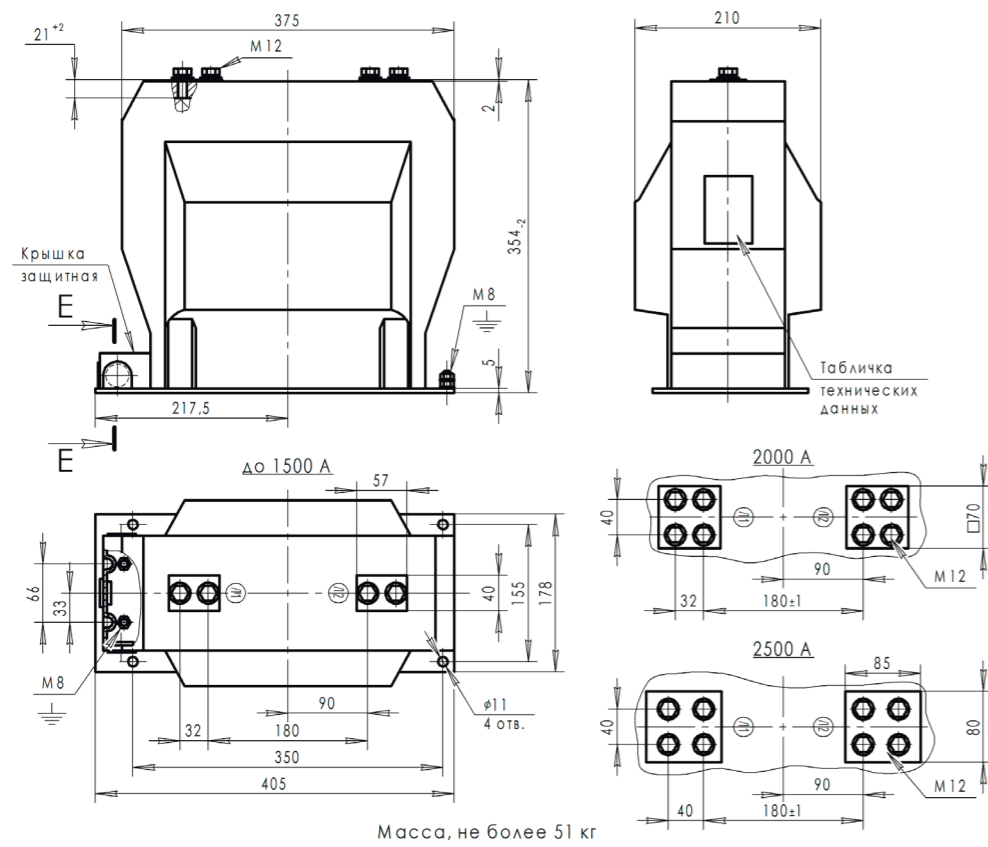
Габаритные и установочные размеры

Вторичные выводы

Рисунок 5. Расположение вторичных выводов трансформаторов ТЛК-СТ-35

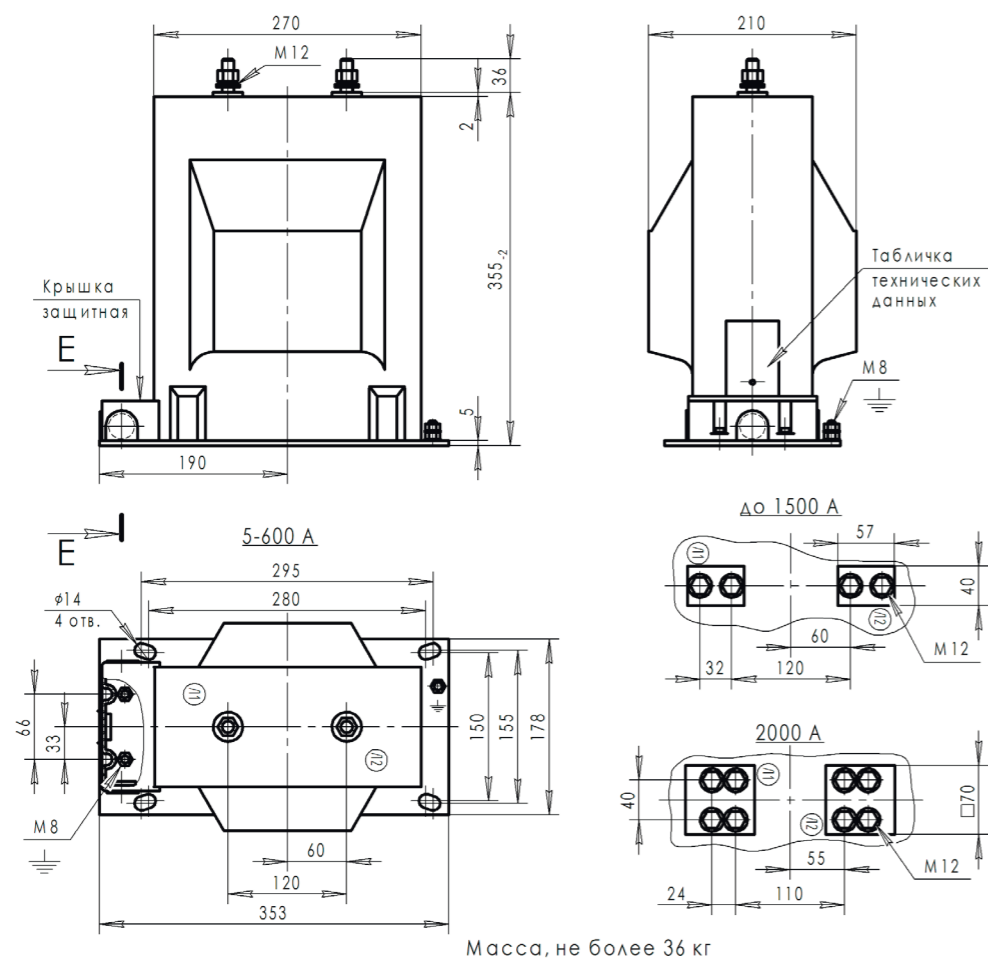


ТЛК-СТ-35



ТЛК-СТ-35-1

Аналоги: ТЛК-35; ТОЛ-СЭЦ-35; GI-36; ТЛО-35; ТОЛ-НТЗ-10-35; СТW6; СТWН7; ТРУ 7; АRМ



ТЛК-СТ-35-1.2

